

**PROYECTO:** CUENTA PUBLICA AÑO 2024  
**UNIDAD EDUCATIVA:** ESCUELA ESPECIAL Y JARDIN INFANTIL LOS ANGELES  
**RBD:** 17852-7



# **CUENTA PÚBLICA 2024**

## **PRESENTACION GESTION AÑO 2023**

### **Resultados Académicos y Financieros**



RBD N° 17852 - 7

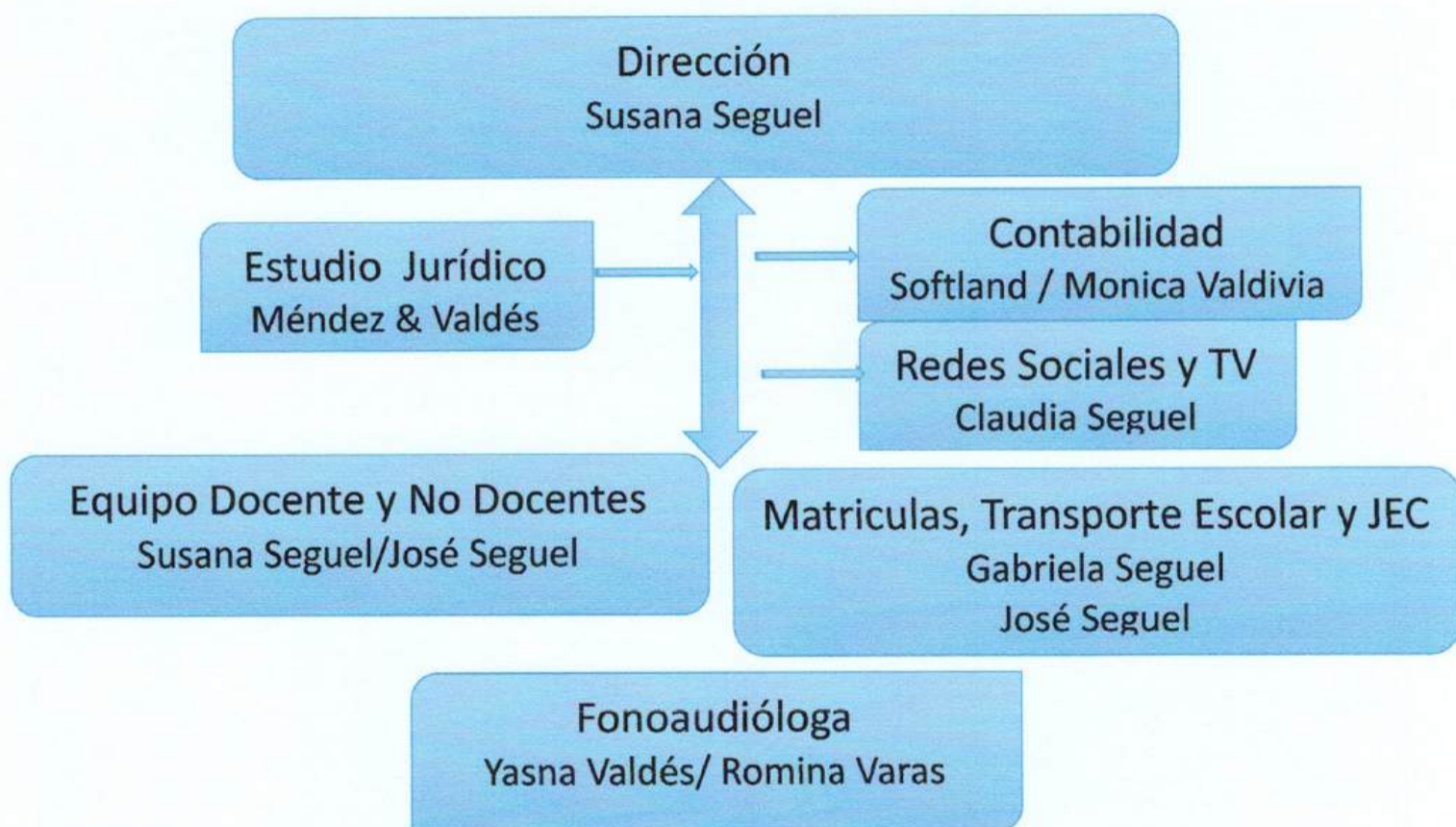
Escuela Especial de  
Lenguaje "Los Angeles"  
RBD: 17852-7  
Fono: 043369913

## CUENTA PÚBLICA AÑO 2022

Con el inicio del año académico 2024, siendo esta la primera reunión de apoderados, nuestro colegio tiene agendada como primera actividad, la cuenta pública de nuestro establecimiento a cargo de la directora señora Susana Seguel Hermosilla.

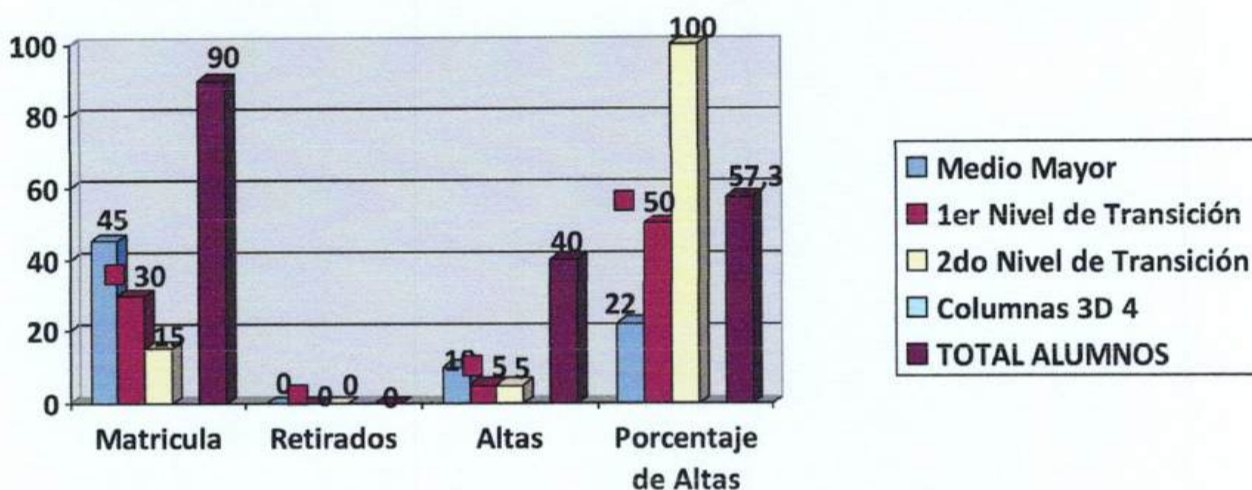
El presente informe tiene por objeto dar a conocer a la Comunidad Escolar la gestión del año escolar 2023 hasta el 31 de diciembre de 2023, considerando: objetivos, metas y principales acciones efectuadas en la implementación del currículo escolar en función de aprendizajes esperados (AE) en el año anterior, los ingresos efectivamente percibidos y los gastos realizados:

### 1. ORGANIZACIÓN INTERNA

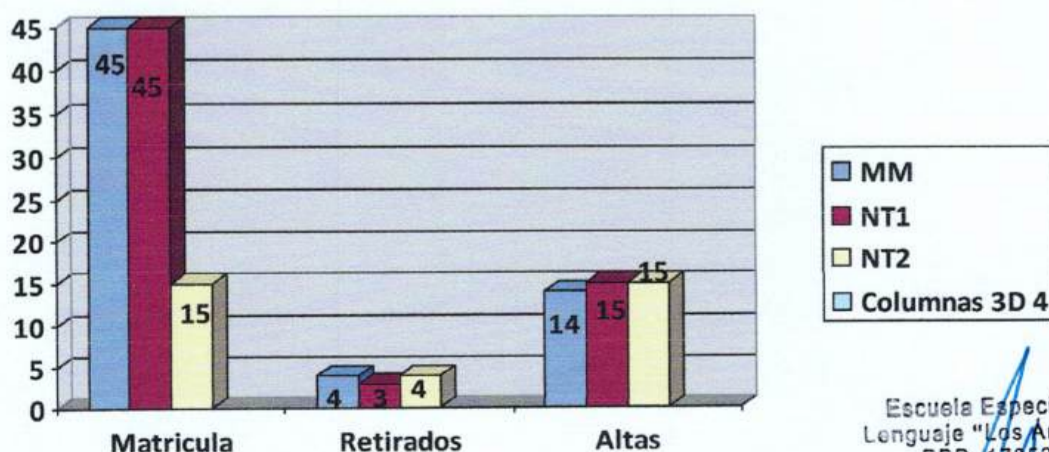


**2. ESTADISTICAS DE MATRICULA:**

<b>Año 2023</b>	<b>Matricula</b>	<b>Retirados</b>	<b>Altas</b>	<b>Porcentaje de Altas</b>
Medio Mayor	45	0	10	22,0
1er Nivel de Transición	30	0	15	50,0
2do Nivel de Transición	15	0	15	100,0
<b>TOTAL ALUMNOS</b>	<b>90</b>	<b>0</b>	<b>30</b>	<b>21</b>



<b>Año 2022</b>	<b>Matricula</b>	<b>Retirados</b>	<b>Altas</b>	<b>Porcentaje</b>
Medio Mayor	45	4	14	31,1
1er Nivel de Transición	45	3	15	33,0
2do Nivel de Transición	15	4	15	100,0
<b>TOTAL ALUMNOS</b>	<b>105</b>	<b>11</b>	<b>44</b>	<b>55</b>



### 3. LOGRO DE OBJETIVOS Y METAS año 2023

AREA CURRICULAR	Objetivos	Nivel	Cumplimiento de Objetivos
	Altas de un 20% para alumnos con TEL.	Medio Mayor	Cumplido
	Altas de un 30% para alumnos con TEL.	Primer Nivel de Transición	Cumplido
	Altas de un 40% para alumnos con TEL.	Segundo Nivel de Transición	Cumplido
<b>Talleres a Padres</b>	Taller Fonoaudiológico a Realizarse con Primera Reunión de Padres	Todos Los Niveles	Realizado
	Taller Fonoaudiológico a Realizarse con Segunda Reunión de Padres	Todos Los Niveles	Realizado
	Alimentación JUNAEB		55
<b>Infraestructura</b>	Habilitación de Sala	Sala de JEC	Realizado
	Habilitación de Cierre Perimetral.	Cierre Patio Alumnos	Realizado

### 4. AREA FINANCIERA 2023

INGRESOS	FUENTE	MONTO
	Mineduc	177.503.208
	Otros	0.0
<b>EGRESOS</b>	Total Haberes (Total Sueldos)	133.369.520
<b>MARGEN BRUTO</b>		<b>44.133.688</b>
<b>OTROS GASTOS</b>	ARRIENDOS INFRAESTRUCTURA	9.040.000
	GASTOS FINANCIEROS	9.132.627
	ARRIENDOS FURGONES	5.000.000
	FINIQUITOS	3.000.000
	GASTOS GENERALES	15.769.431
	HONORARIOS	977.998
	DEPRECIACION	14.685.700
	OTROS GASTOS GENERALES	2.293.719
	<b>TOTAL OTROS GASTOS</b>	<b>51.480.127</b>
<b>SALDO</b>		<b>(-7.765.787)</b>

## 5. DESAFIOS PARA EL AÑO 2024

AREA CURRICULAR	Objetivos	Nivel	Cumplimiento de Objetivos
	Altas de un 25% para alumnos con TEL.	Medio Mayor	
	Altas de un 30% para alumnos con TEL.	Primer Nivel de Transición	
	Altas de un 80% para alumnos con TEL.	Segundo Nivel de Transición	
<b>Talleres a Padres</b>	Taller Fonoaudiológico a Realizarse con Reunión de Padres Trimestrales.		
	Alimentación JUNAEB	Aumento de Raciones a 60	
<b>Infraestructura</b>	Habilitación de Sala	Sala Profesores	

Comuníquese, publíquese, archivase.



JUAN SEGUEL HERMOSILLA

RUT: 8.981.188-0

R.L.

CORPORACION EDUCACIONAL SEGVAL

### DISTRIBUCIÓN:

- Archivo
- Dirección
- Sostenedor
- Docentes
- Centro de Padres
- Disponible para consulta y Toda la comunidad educativa de la Escuela
- MINEDUC (Deprov. Bio Bio).

Corporación Educacional SEGVAL  
65.138.842-2  
RL Juan Seguel H.  
8.981.188-0

### PROPUESTO POR:

Susana Seguel Hermosilla, Directora.



Escuela Especial de Lenguaje "Los Angeles"  
RBD. 17852-7  
Fono: 043369913